

АДМИНИСТРАЦИЯ КОТЕЛЬНОГО РАЙОНА
КИРОВСКОЙ ОБЛАСТИ

ПОСТАНОВЛЕНИЕ

16.09.2024

№ 222

г. Котельнич

Об установлении публичного сервитута в целях размещения антенно-мачтового сооружения связи объекта «Установка АМС БС в Кировской области Российской Федерации по проекту «Устранение цифрового неравенства» (УЦН 2.0)»

На основании ходатайства публичного акционерного общества «Ростелеком» (далее – ПАО «Ростелеком») об установлении публичного сервитута в целях размещения антенно-мачтового сооружения связи объекта «Установка АМС БС в Кировской области Российской Федерации по проекту «Устранение цифрового неравенства» (УЦН 2.0)», руководствуясь статьей 23, главой V.7 Земельного кодекса Российской Федерации администрация Котельничского района ПОСТАНОВЛЯЕТ:

1. Установить публичный сервитут в пользу ПАО «Ростелеком», юридический адрес: 115172, г. Москва, ул. Гончарная, д. 30, ИНН 7707049388, ОГРН 1027700198767, сроком на 49 лет в отношении земельного участка в кадастровом квартале 43:13:481902, площадью 25 кв.м., категория земель – земли населенных пунктов, местоположение: Кировская область, Котельничский район, Покровское сельское поселение, с. Покровское, в целях размещения антенно-мачтового сооружения связи объекта «Установка АМС БС в Кировской области Российской Федерации по проекту «Устранение цифрового неравенства» (УЦН 2.0)».

2. Утвердить границы публичного сервитута в соответствии с прилагаемым графическим описанием местоположения границ публичного сервитута, согласно приложению № 1.

3. Срок, в течение которого использование указанной в настоящем постановлении части земельного участка в соответствии с его разрешенным использованием будет невозможно или существенно затруднено в связи с осуществлением сервитута – 49 лет.

4. Обладателю публичного сервитута обеспечить приведение земельного участка в состояние, пригодное для использования, в соответствии с видом разрешенного использования в срок не позднее, чем три месяца после завершения на земельном участке деятельности, для обеспечения которой установлен публичный сервитут.

5. Отделу по управлению муниципальным имуществом и земельными ресурсами администрации Котельничского района (Ломакина М.А.) в течение пяти рабочих дней со дня принятия настоящего постановления:

5.1. Разместить настоящее постановление с приложением границ публичного сервитута на официальном сайте муниципального образования Котельничский муниципальный район Кировской области в сети «Интернет» www.kotelnich-msu.ru

5.2. Направить обладателю публичного сервитута копию настоящего постановления.

5.3. Направить в орган регистрации прав копию настоящего постановления с приложением границ публичного сервитута.

6. Публичный сервитут считается установленным со дня внесения сведений о нем в Единый государственный реестр недвижимости.

7. Контроль за исполнением настоящего постановления оставляю за собой

Глава Котельничского района



С.А. Кудреватых

Приложение № 1

к постановлению администрации
Котельничского района
Кировской области
от 16.09.2024 № 222

ОПИСАНИЕ МЕСТОПОЛОЖЕНИЯ ГРАНИЦ

Антенно-мачтовые сооружения связи по проекту «Устранение цифрового неравенства»

(наименование объекта, местоположение границ которого описано (далее - объект))

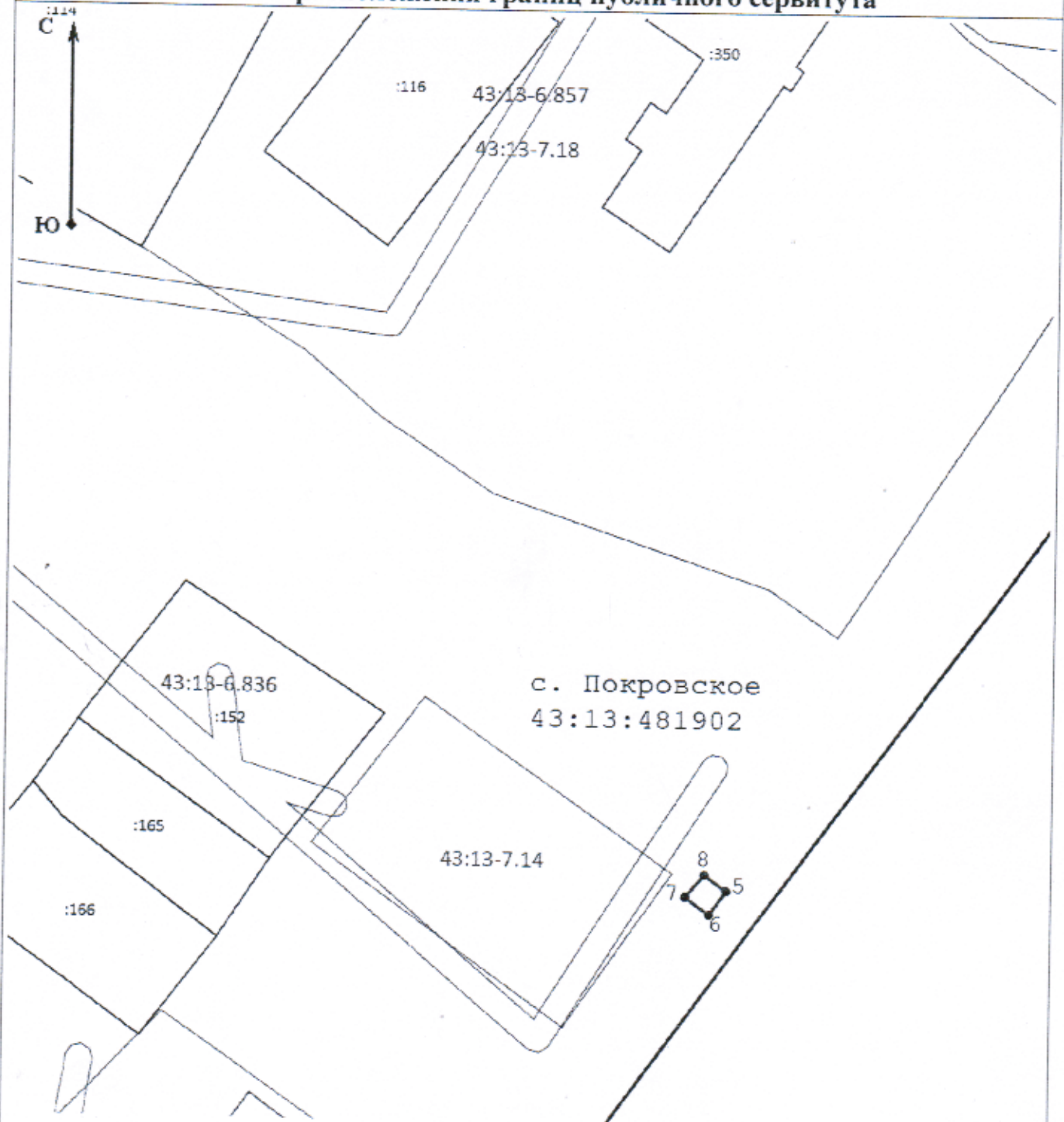
Раздел 1

Сведения об объекте

№ п/п	Характеристики объекта	Описание характеристик
1	2	3
1	Местоположение объекта	Кировская область, Котельничский р-н, Покровское с
2	Площадь объекта ± величина погрешности определения площади (P ± ΔP)	25 м² ± 1 м²
3	Иные характеристики объекта	Вид объекта реестра границ: Зона с особыми условиями использования территории Вид объекта по документу: публичный сервитут Содержание ограничений использования объектов недвижимости в пределах зоны или территории: Публичный сервитут ПАО «Ростелеком» устанавливается для использования земель и земельных участков в целях размещения антенно-мачтовых сооружений связи по проекту «Устранение цифрового неравенства» на срок 49 (сорок девять) лет. Контактные данные: 115172, Российская Федерация, Москва, ул. Гончарная, д.30, стр.1. Контактный телефон/факс: +7(499)999-82-83 /+7(499)999-82-22. Электронная почта: gostelecom@rt.ru

Схема расположения границ публичного сервитута

114
С
Ю



Условные обозначения:

Масштаб 1:1 000

7

- Характерная точка границы публичного сервитута, сведения о которой позволяют однозначно определить ее местоположение



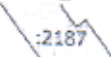
- Проектные границы публичного сервитута



- Существующая часть границы, имеющиеся в ЕГРН сведения о которой достаточны для определения ее местоположения

1634

- Обозначение и кадастровый номер существующего земельного участка



- Обозначение и кадастровый номер объекта капитального строительства

58:05:0010201

- Обозначение кадастрового квартала



- Существующая часть границы кадастрового квартала



- Существующая часть границы населенного пункта (административно-территориальной границы)